



УПРАВЛЕНИЕ ФЕДЕРАЛЬНОЙ СЛУЖБЫ
ГОСУДАРСТВЕННОЙ СТАТИСТИКИ
ПО ХАБАРОВСКОМУ КРАЮ, МАГАДАНСКОЙ
ОБЛАСТИ, ЕВРЕЙСКОЙ АВТОНОМНОЙ ОБЛАСТИ
И ЧУКОТСКОМУ АВТОНОМНОМУ ОКРУГУ

ПОТРЕБЛЕНИЕ ПРОДУКТОВ ПИТАНИЯ

по данным Выборочного обследования
бюджетов домашних хозяйств

01.02.2024

Хабаровский край

СОДЕРЖАНИЕ

Потребление основных продуктов питания	3
Стоимость питания по основным группам пищевых продуктов	7
Состав пищевых веществ и энергетическая ценность суточного рациона	11

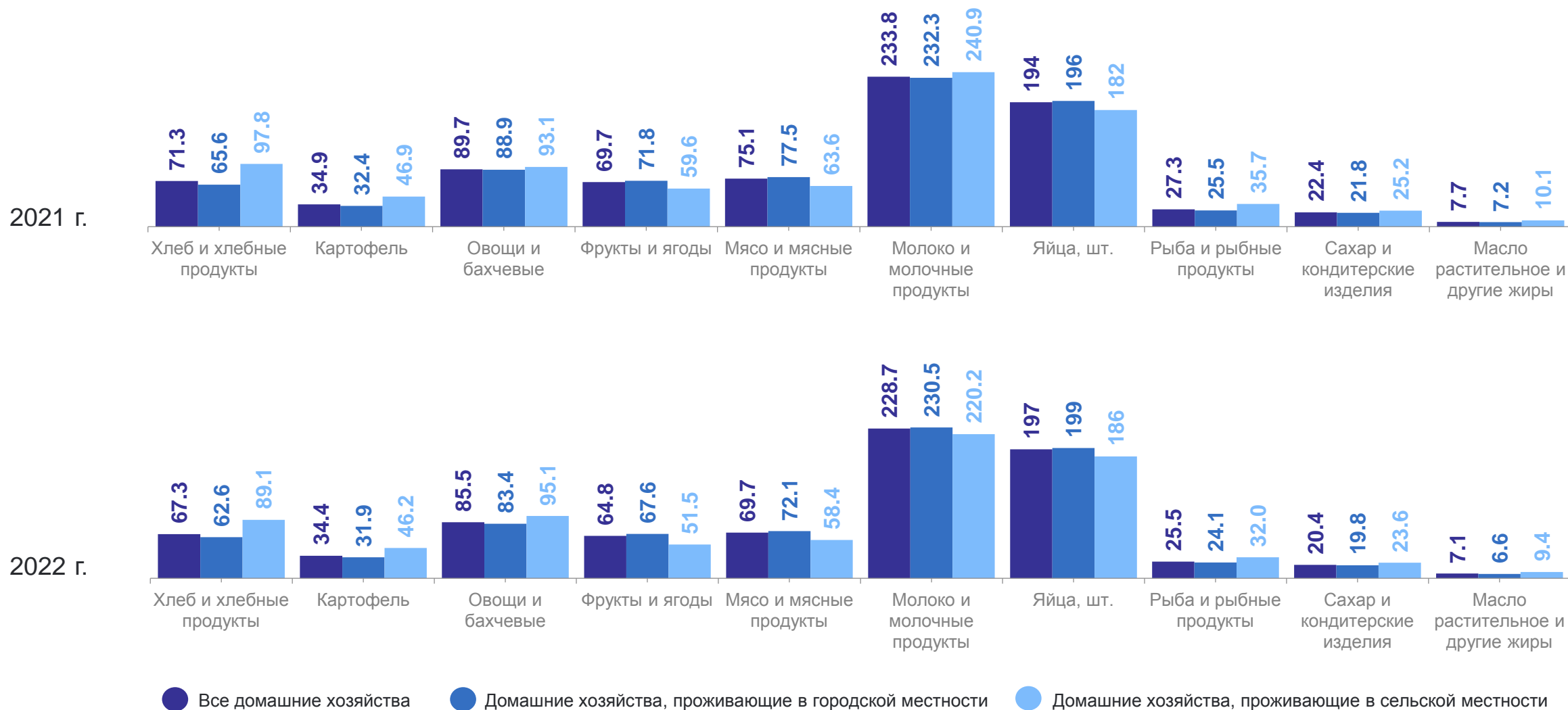
1

**Потребление основных
продуктов питания**

ПОТРЕБЛЕНИЕ ОСНОВНЫХ ПРОДУКТОВ ПИТАНИЯ

ХАБАРОВСКСТАТ

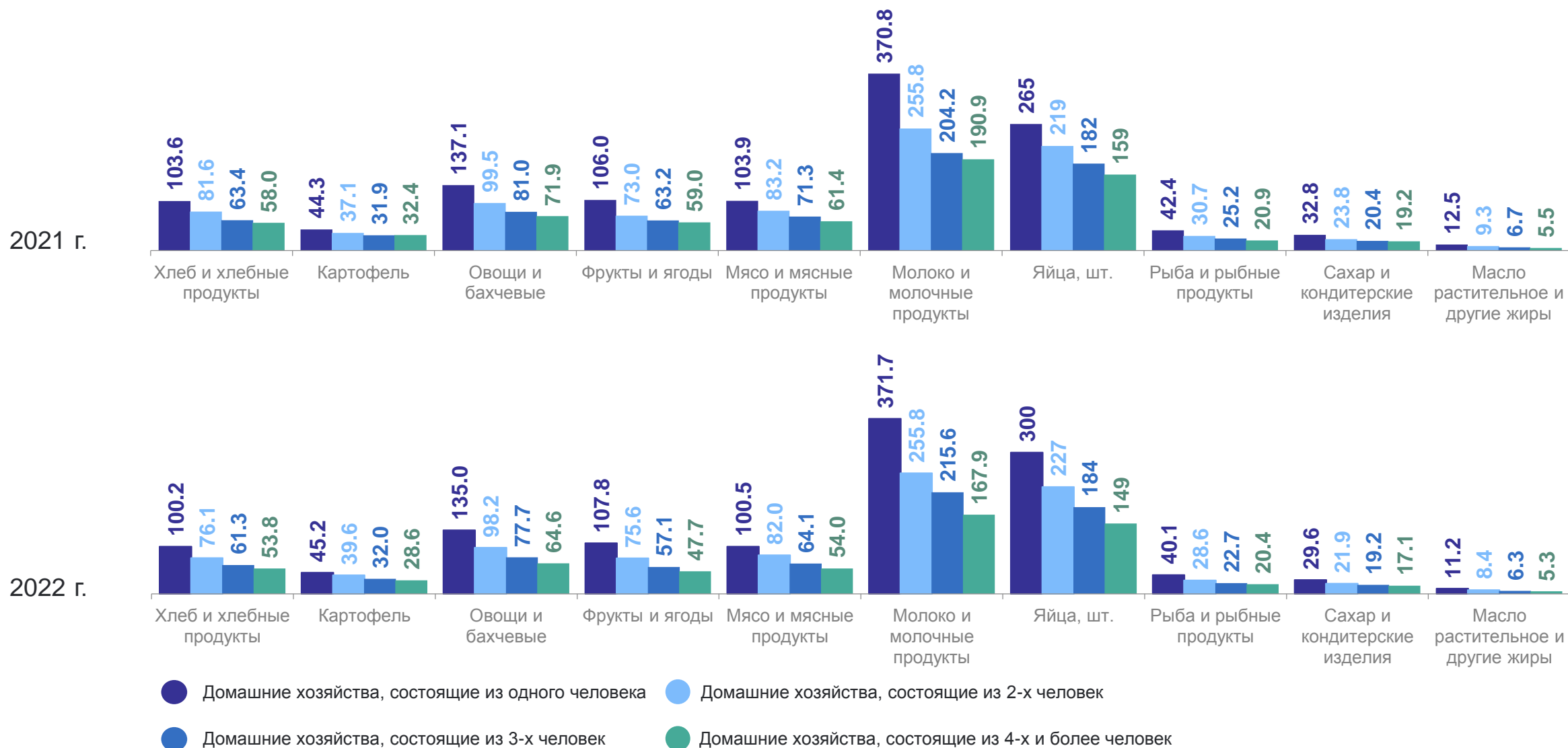
по месту проживания, в среднем на потребителя в год, кг



ПОТРЕБЛЕНИЕ ОСНОВНЫХ ПРОДУКТОВ ПИТАНИЯ

по составу домохозяйства, в среднем на потребителя в год, кг

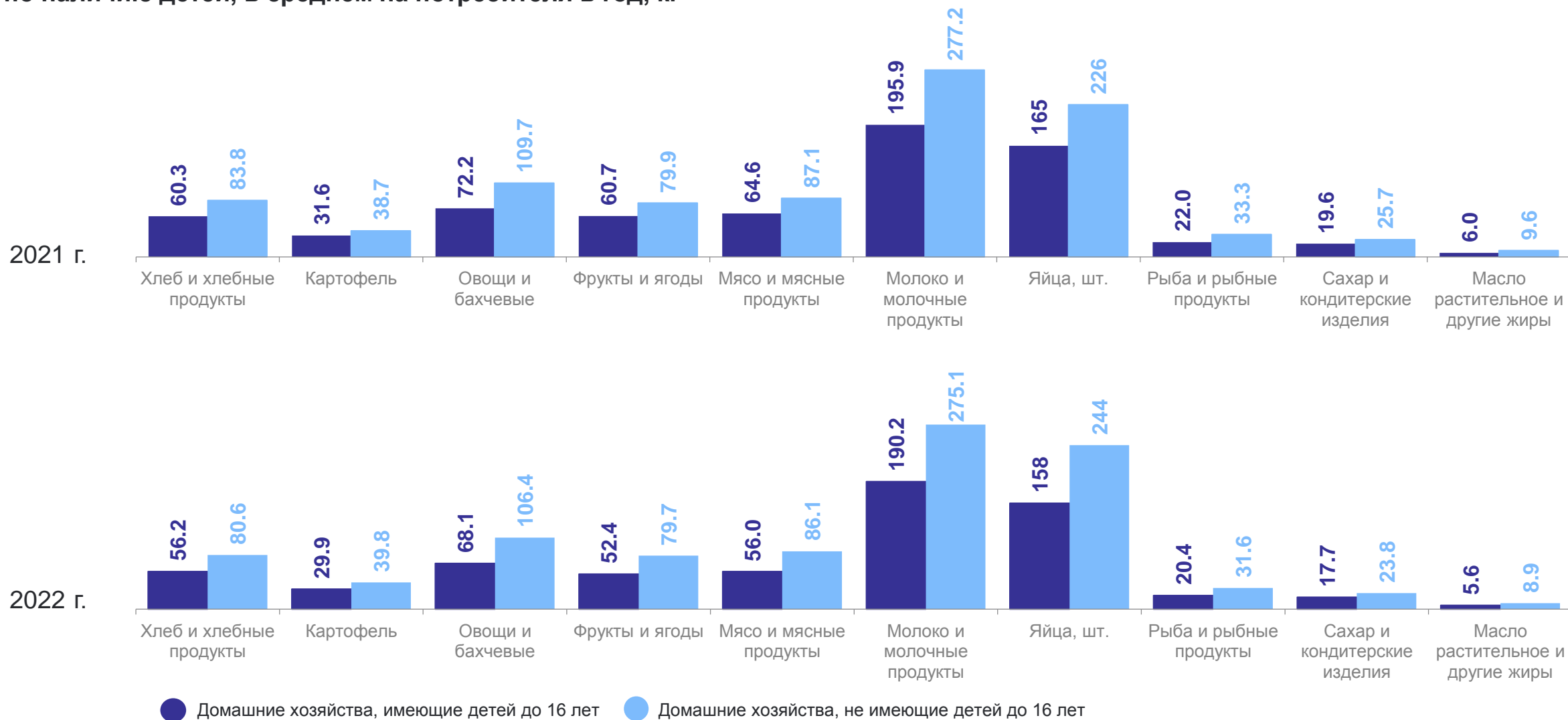
ХАБАРОВСКСТАТ



ПОТРЕБЛЕНИЕ ОСНОВНЫХ ПРОДУКТОВ ПИТАНИЯ

по наличию детей, в среднем на потребителя в год, кг

ХАБАРОВСКСТАТ



2

Стоимость питания по основным группам пищевых продуктов

СТОИМОСТЬ ПИТАНИЯ ПО ОСНОВНЫМ ГРУППАМ ПИЩЕВЫХ ПРОДУКТОВ

ХАБАРОВСКСТАТ

по месту проживания, в среднем на потребителя в месяц

рублей

Группы пищевых продуктов	Все домашние хозяйства		Домашние хозяйства, проживающие в городской местности		Домашние хозяйства, проживающие в сельской местности	
	2021 г.	2022 г.	2021 г.	2022 г.	2021 г.	2022 г.
Хлеб и хлебные продукты	951.8	1 083.2	941.2	1 086.1	1 001.2	1 069.6
Картофель	168.8	178.5	156.7	165.1	225.0	241.4
Овощи и бахчевые	1 027.5	1 090.4	1 022.0	1 052.7	1 053.0	1 266.9
Фрукты и ягоды	761.5	851.8	786.8	889.7	643.6	674.7
Мясо и мясные продукты	2 067.5	2 244.7	2 155.6	2 336.4	1 657.6	1 815.1
Молоко и молочные продукты	1 435.8	1 634.7	1 450.8	1 665.2	1 366.1	1 492.0
Яйца	140.6	153.1	140.8	152.2	139.9	157.4
Рыба и рыбные продукты	596.1	639.0	587.4	632.1	636.7	671.2
Сахар и кондитерские изделия	521.0	550.5	523.5	538.8	509.6	605.4
Масло растительное и другие жиры	93.9	101.9	88.4	97.0	119.4	125.1

СТОИМОСТЬ ПИТАНИЯ ПО ОСНОВНЫМ ГРУППАМ ПИЩЕВЫХ ПРОДУКТОВ

ХАБАРОВСКСТАТ

по составу домохозяйства, в среднем на потребителя в месяц

рублей

Группы пищевых продуктов	Домашние хозяйства состоящие из:							
	одного человека		2-х человек		3-х человек		4-х и более человек	
	2021 г.	2022 г.	2021 г.	2022 г.	2021 г.	2022 г.	2021 г.	2022 г.
Хлеб и хлебные продукты	1 314.5	1 557.6	971.3	1 123.1	884.2	1 070.5	858.6	893.0
Картофель	214.7	245.0	176.3	206.9	157.2	163.9	155.8	145.6
Овощи и бахчевые	1 568.3	1 782.5	1 099.5	1 206.5	933.1	949.5	851.0	873.7
Фрукты и ягоды	1 146.8	1 427.9	796.5	992.8	695.6	732.1	646.8	640.1
Мясо и мясные продукты	2 914.7	3 220.7	2 253.2	2 555.7	1 964.2	2 129.0	1 699.6	1 756.9
Молоко и молочные продукты	2 223.9	2 661.8	1 463.0	1 768.1	1 294.7	1 533.2	1 240.1	1 250.5
Яйца	189.2	242.3	154.8	167.3	137.4	149.0	114.6	113.7
Рыба и рыбные продукты	877.7	1 051.0	625.4	661.1	558.8	585.3	500.7	519.6
Сахар и кондитерские изделия	856.9	880.4	518.2	596.6	471.7	505.8	439.6	435.0
Масло растительное и другие жиры	155.0	177.0	112.3	122.8	83.0	88.3	66.4	70.8

СТОИМОСТЬ ПИТАНИЯ ПО ОСНОВНЫМ ГРУППАМ ПИЩЕВЫХ ПРОДУКТОВ

ХАБАРОВСКСТАТ

по наличию детей, в среднем на потребителя в месяц

рублей

Группы пищевых продуктов	Домохозяйства, имеющие детей в возрасте до 16 лет		Домохозяйства, не имеющие детей в возрасте до 16 лет	
	2021 г.	2022 г.	2021 г.	2022 г.
Хлеб и хлебные продукты	869.3	954.1	1 046.2	1 238.6
Картофель	154.4	154.5	185.3	207.4
Овощи и бахчевые	847.3	897.6	1 233.7	1 322.4
Фрукты и ягоды	670.0	684.8	866.2	1 052.8
Мясо и мясные продукты	1 771.6	1 816.5	2 406.2	2 759.9
Молоко и молочные продукты	1 265.3	1 382.2	1631.0	1 938.5
Яйца	121.7	122.6	162.3	189.8
Рыба и рыбные продукты	503.2	509.8	702.5	794.4
Сахар и кондитерские изделия	444.5	469.9	608.6	647.6
Масло растительное и другие жиры	72.3	76.9	118.5	132.0

3

**Состав пищевых веществ
и энергетическая ценность
суточного рациона**

СОСТАВ ПИЩЕВЫХ ВЕЩЕСТВ И ЭНЕРГЕТИЧЕСКАЯ ЦЕННОСТЬ СУТОЧНОГО РАЦИОНА

по месту проживания, в среднем на потребителя в сутки, г

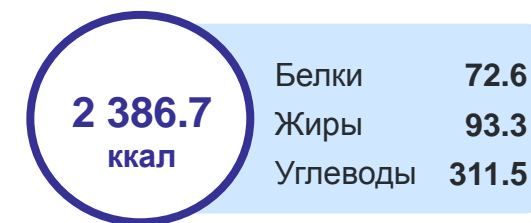
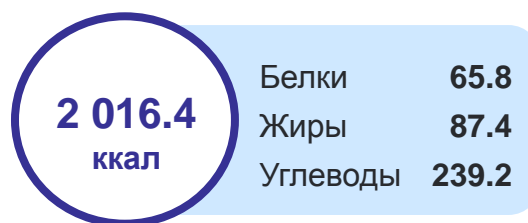
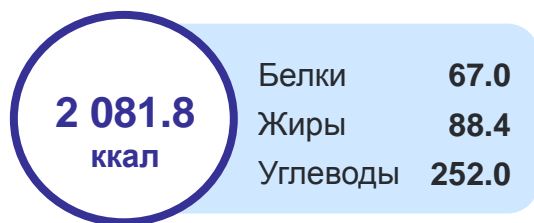
ХАБАРОВСКСТАТ

Все домашние хозяйства

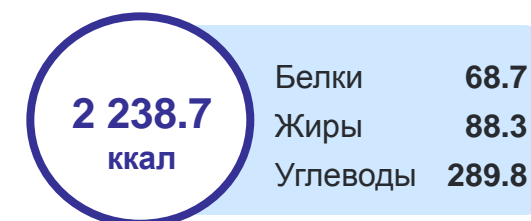
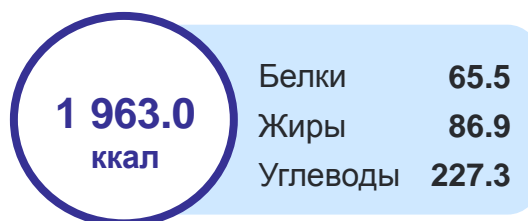
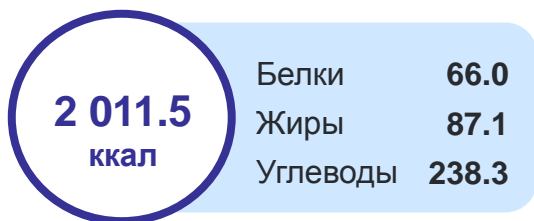
Домашние хозяйства, проживающие в городской местности

Домашние хозяйства, проживающие в сельской местности

2021 г.



2022 г.



СОСТАВ ПИЩЕВЫХ ВЕЩЕСТВ И ЭНЕРГЕТИЧЕСКАЯ ЦЕННОСТЬ СУТОЧНОГО РАЦИОНА

по составу домохозяйства, в среднем на потребителя в сутки, г

ХАБАРОВСКСТАТ



СОСТАВ ПИЩЕВЫХ ВЕЩЕСТВ И ЭНЕРГЕТИЧЕСКАЯ ЦЕННОСТЬ СУТОЧНОГО РАЦИОНА

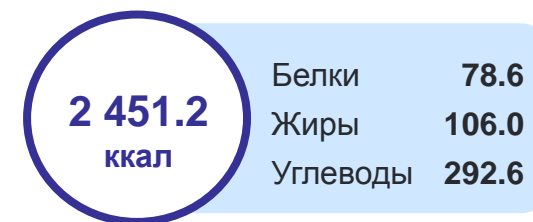
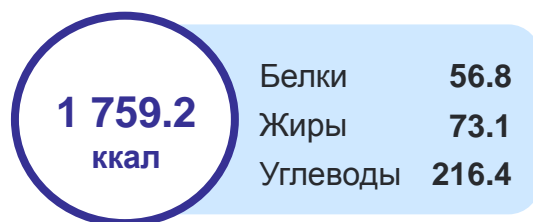
ХАБАРОВСКСТАТ

по наличию детей, в среднем на потребителя в сутки, г

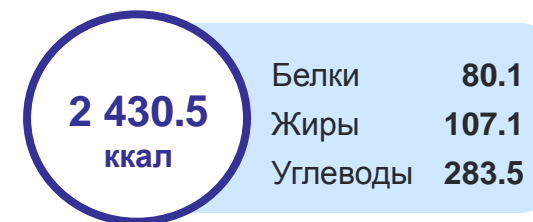
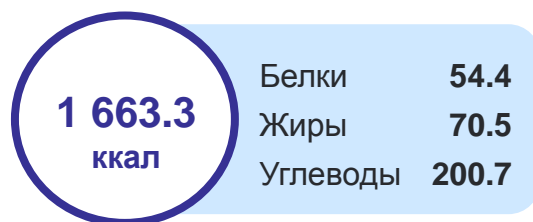
Домашние хозяйства, имеющие детей
в возрасте до 16 лет

Домашние хозяйства, не имеющие детей
в возрасте до 16 лет

2021 г.



2022 г.



СТРУКТУРА ЭНЕРГЕТИЧЕСКОЙ ЦЕННОСТИ ПО ОСНОВНЫМ ГРУППАМ ПИЩЕВЫХ ПРОДУКТОВ

ХАБАРОВСКСТАТ

по месту проживания, в %

